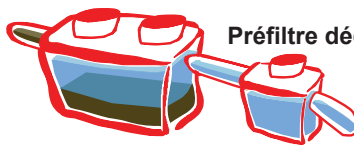


PRÉTRAITEMENT

Nb pièces principales	Volume fosse toutes eaux
≤ 5	3 000 litres
6	4 000 litres
7	5 000 litres

Fosse toutes eaux

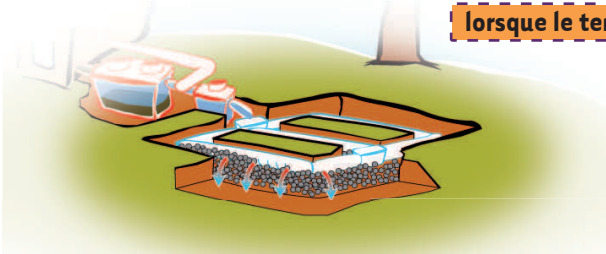


Préfiltre décolloïdeur

	Volume préfiltre
minimum	200 litres
recommandé	500 litres

TRAITEMENT

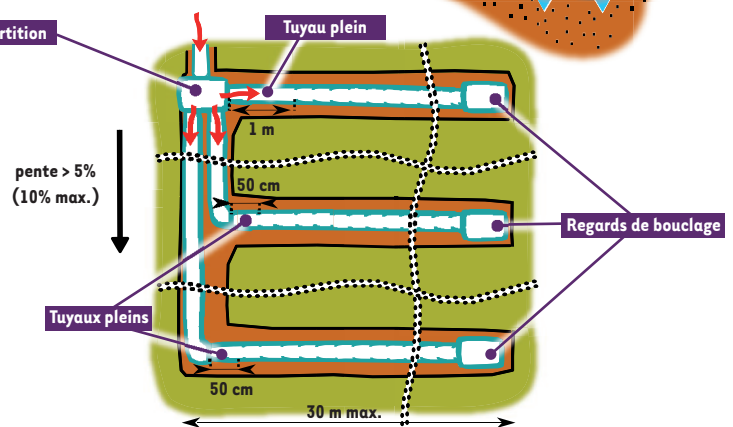
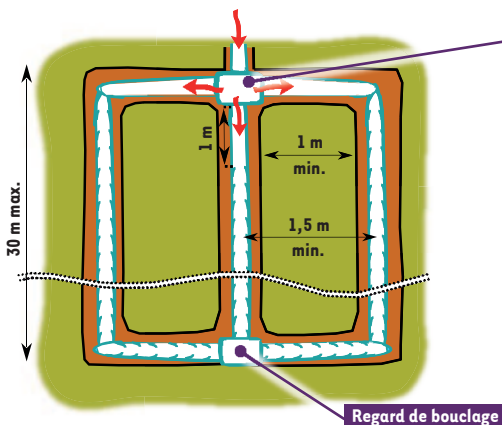
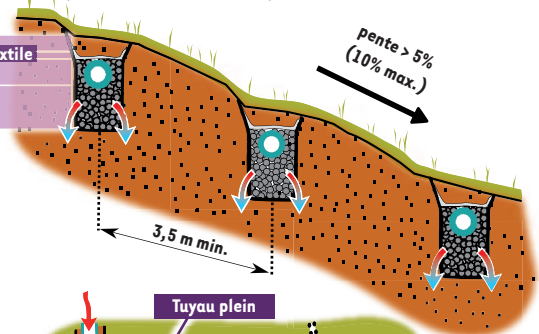
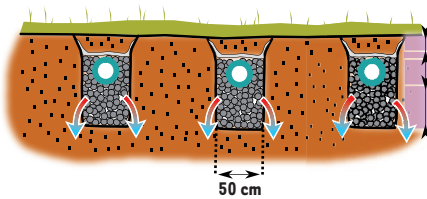
lorsque le terrain est perméable ($k^* > 15 \text{ mm/h}$)

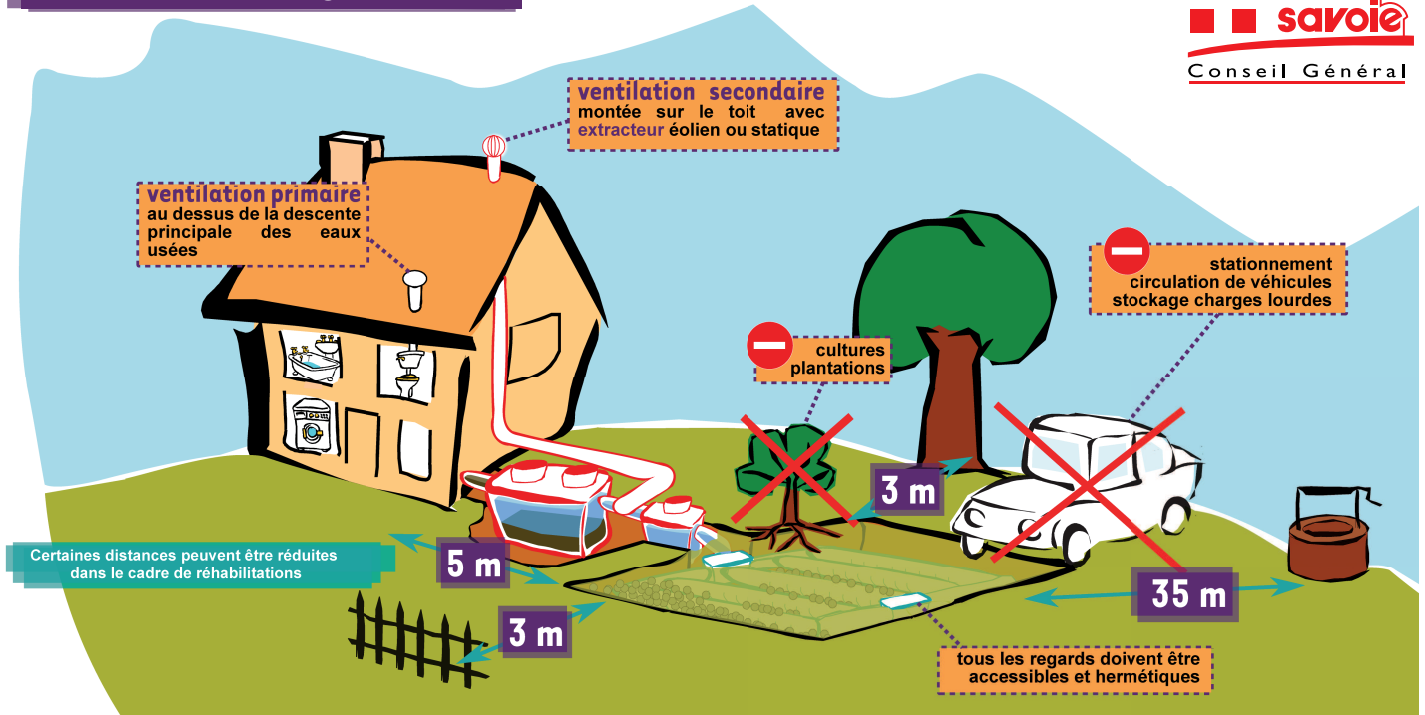


Nb pièces principales	Longueur tranchées			
	6 à 15 sol très peu perméable	*coefficient de perméabilité K (mm/h) > 15 à 30 sol de perméabilité médiocre	> 30 à 50 sol moyennement perméable	> 50 sol très perméable
jusqu'à 5	Etude particulière	80 m	50 m	45 m
au-delà de 5		+ 16 m	+ 10 m	+ 6 m

par pièces principales supplémentaires

*k = coefficient de perméabilité du sol mesuré après essais d'infiltration





PRETRAITEMENT

Nb pièces principales	Volume fosse toutes eaux
≤ 5	3 000 litres
6	4 000 litres
7	5 000 litres

Fosse toutes eaux

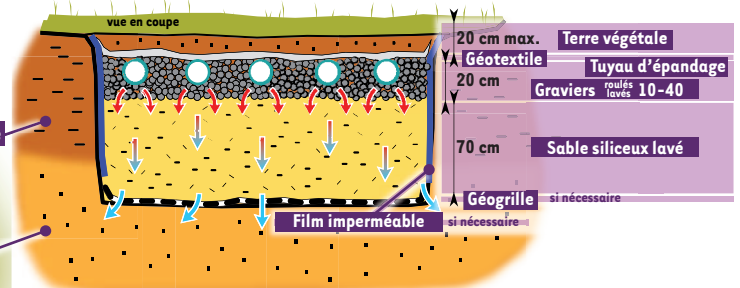
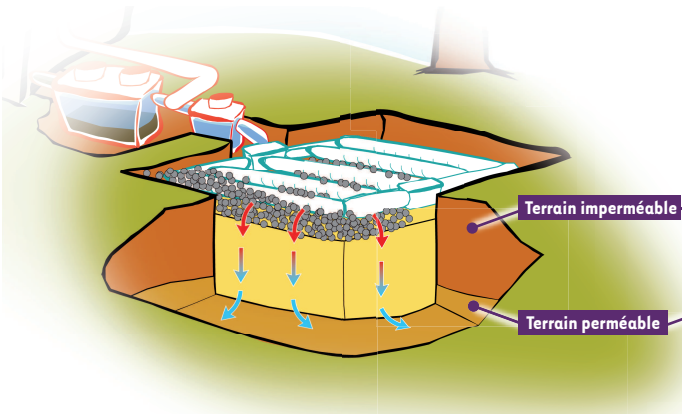


Préfiltre décolloïdeur

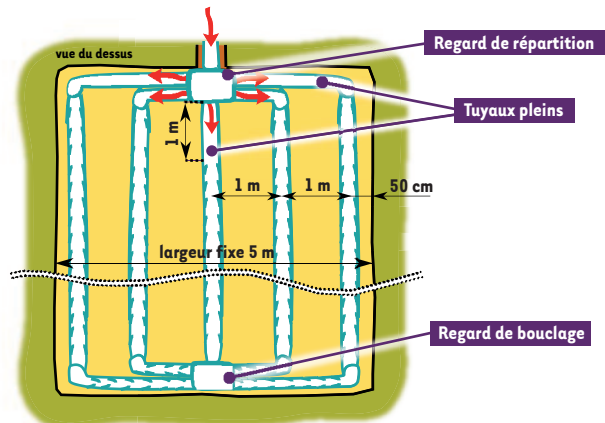
	Volume préfiltre
minimum	200 litres
recommandé	500 litres

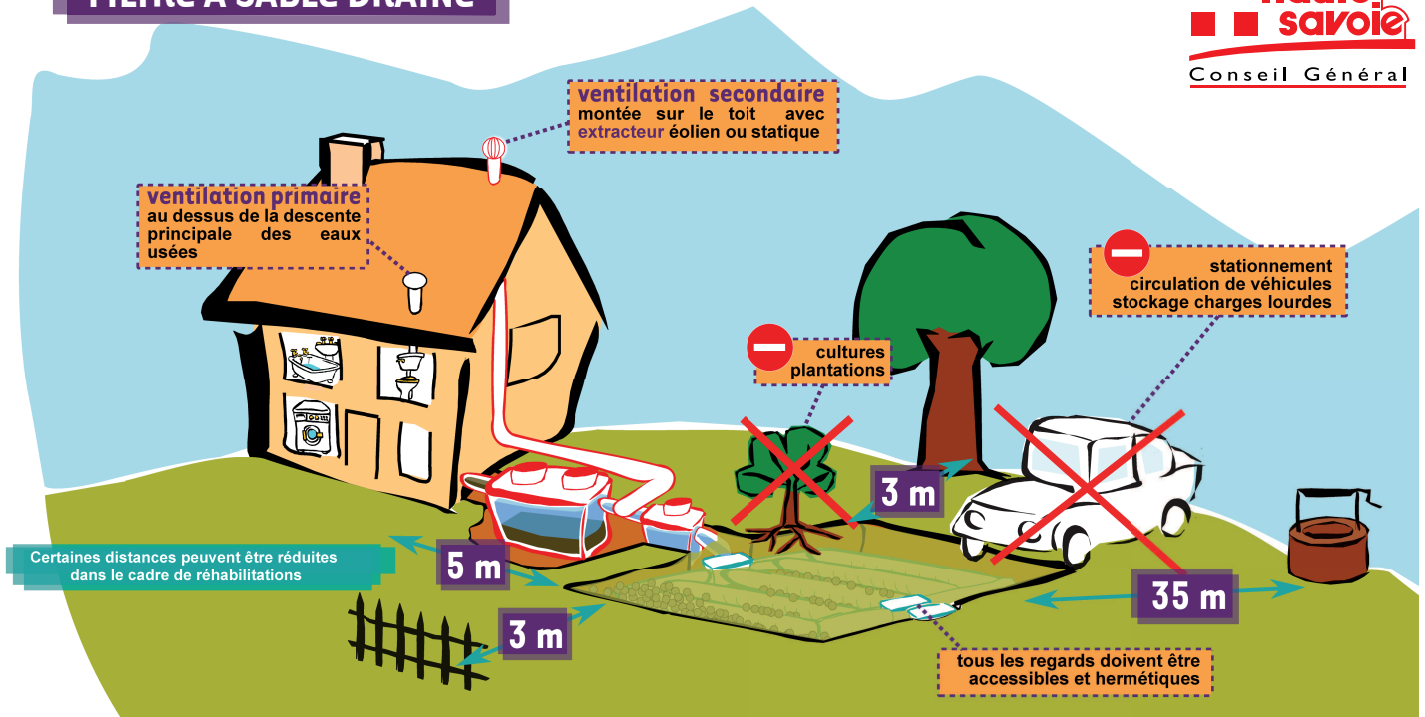
TRAITEMENT

lorsque le terrain est perméable en profondeur



Nb pièces principales	Surface filtre à sable
≤ 4	20 m ² (4 m x 5 m)
5	25 m ² (5 m x 5 m)
6	30 m ² (6 m x 5 m)

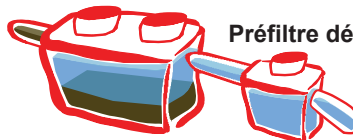




PRETRAITEMENT

Nb pièces principales	Volume fosse toutes eaux
≤ 5	3 000 litres
6	4 000 litres
7	5 000 litres

Fosse toutes eaux

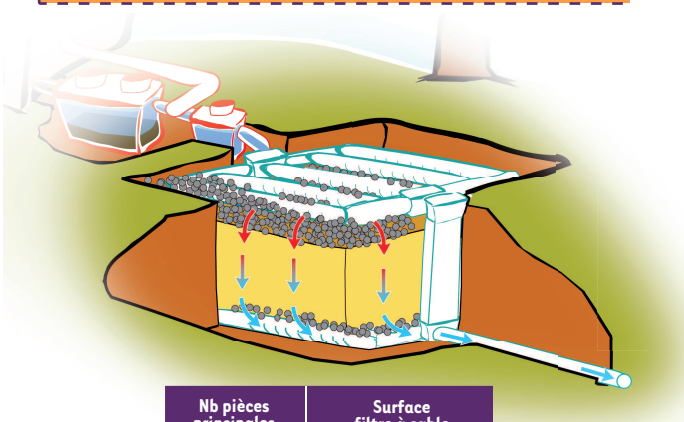


Préfiltre décolléur

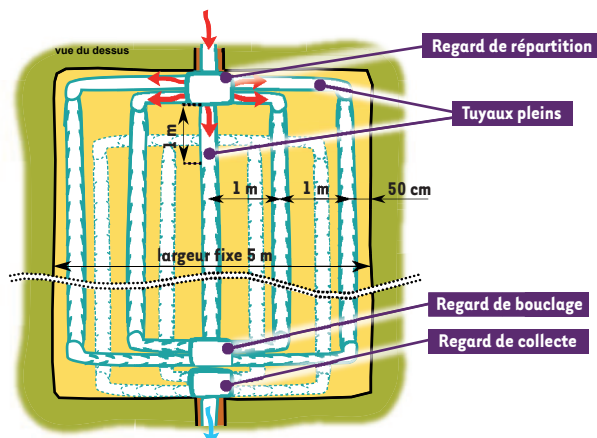
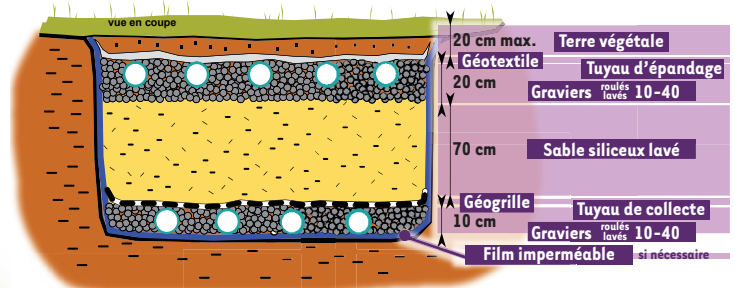
	Volume préfiltre
minimum	200 litres
recommandé	500 litres

TRAITEMENT

lorsque le terrain est imperméable ($k^* < 15 \text{ mm/h}$)



Nb pièces principales	Surface filtre à sable
≤ 4	20 m ² (4m x 5m)
5	25 m ² (5m x 5m)
6	30 m ² (6m x 5m)



*k = coefficient de perméabilité du sol mesuré après essais d'infiltration

EVACUATION

par tranchées de dissipation



sous réserve de justification par une étude d'aptitude du sol à l'infiltration

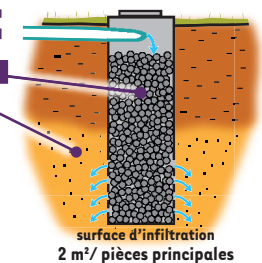
par puits d'infiltration

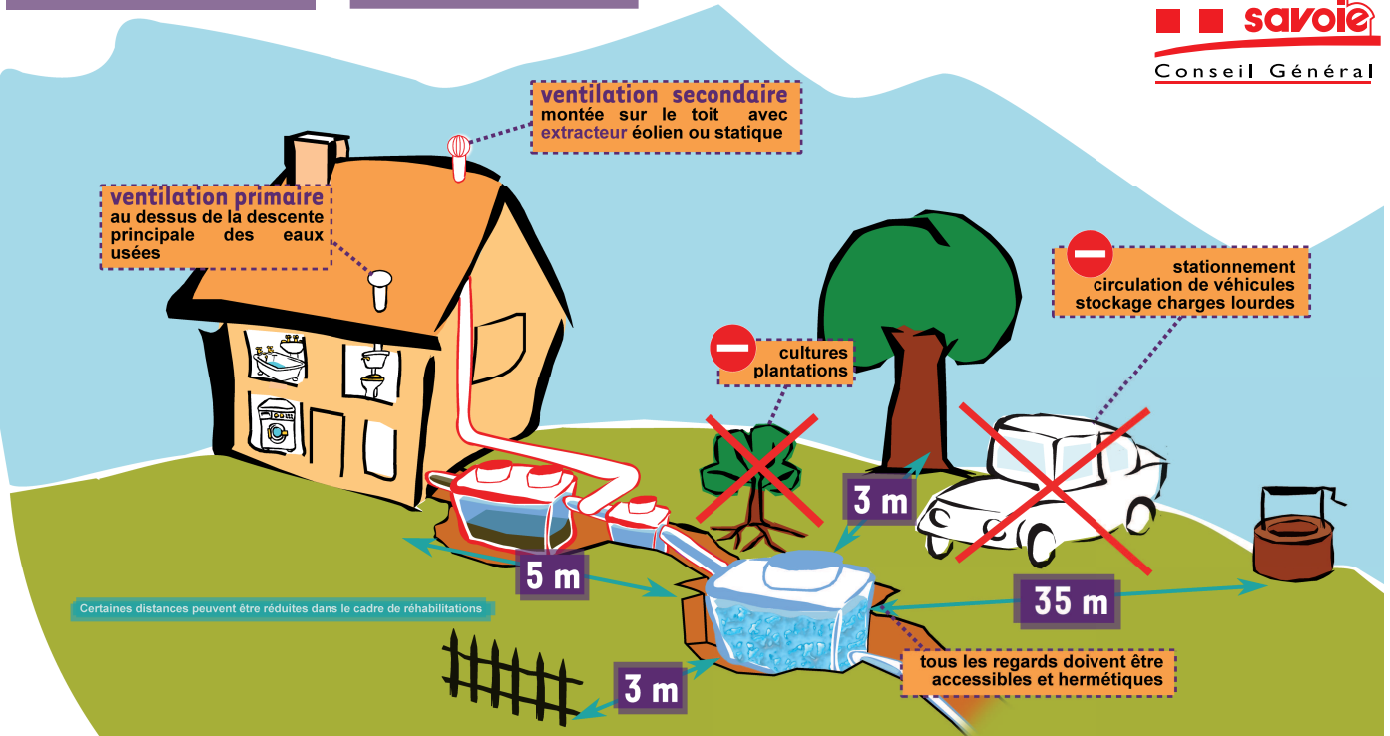
Graviers roulés lavés 40-80
Terrain perméable en profondeur

par rejet au milieu hydraulique superficiel

sous réserve d'autorisation de rejet par le propriétaire ou le service gestionnaire du milieu récepteur

sous réserve de justification par une étude de l'aptitude du terrain à l'infiltration





PRETRAITEMENT

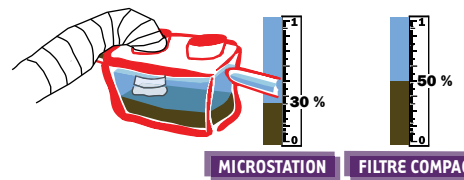
Dimensionnement défini dans l'agrément du constructeur, en règle générale :

Nb pièces principales	Volume
≤ 5	3 000 litres
6	4 000 litres
7	5 000 litres

Fosse toutes eaux / Décanteur

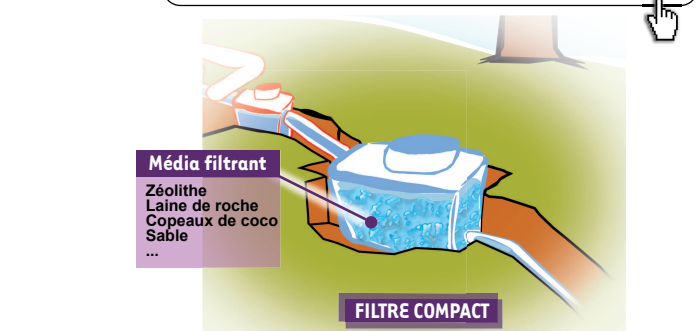
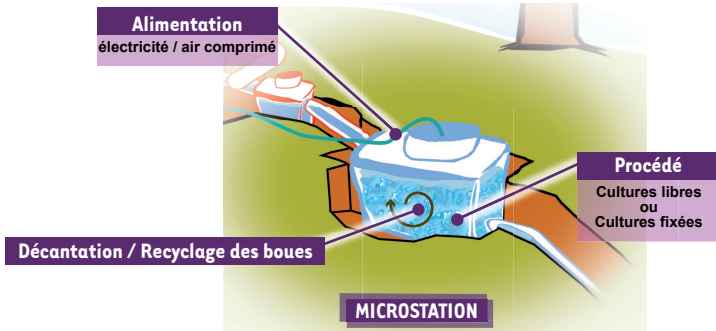


Vidange



TRAITEMENT

Filière impérativement agréée par les Ministères de l'Ecologie, du Développement Durable et de l'Energie & des Affaires Sociales et de la Santé
agrément, dimensionnement, guide d'installation et d'utilisation voir : www.assainissement-non-collectif.developpement-durable.gouv.fr



EVACUATION

